

## PROTOCOLO DE SEGURANÇA QUE DEVERÁ SER CUMPRIDO PARA O RETORNO À INSTITUIÇÃO ESCOLAR:

### PRESENÇA ÀS AULAS – RETOMADA PARA O DIA 19/10/2020 EXTRACURRICULARES E REFORÇO

Para frequentar as aulas é FUNDAMENTAL respeitar estes itens de segurança e **não vir à Escola se:**

- A criança ou algum familiar próximo/amigo com quem teve contato apresentou sintomas de gripe nas últimas duas semanas;
- Estiver com qualquer sintoma de gripe ou resfriado.

Pais, responsáveis e alunos devem estar atentos aos seguintes sinais e sintomas:

- Febre (temperatura maior que 37,5° C);
- Tosse;
- Falta de ar (frequência respiratória aumentada, dificuldade de falar, sinais de que a criança está fazendo força para respirar);
- Dor de cabeça;
- Perda do paladar e/ou olfato;
- Diarreia, dor abdominal e vômitos;
- Dor muscular;

Caso o aluno apresente algum dos sintomas, não deverá comparecer à escola e os pais devem comunicar a Coordenação pelo ClassApp, telefone ou por e-mail.

Alunos que tiverem qualquer contato com casos suspeitos ou confirmados **não devem vir à escola.**

### **Máscara e álcool em gel**

Na volta às aulas, o aluno deve trazer na mochila **quatro máscaras limpas** e acomodadas em saco plástico tipo “zip”. Além das quatro máscaras de reserva, o aluno deve vir com a sua própria máscara de casa, um saquinho vazio que deverá ser etiquetado, para que o aluno guarde as máscaras que já foram usadas. Álcool em gel foi providenciado pela escola e instalado em todas as salas de aula, corredores, e lugares estratégicos, para higienização das mãos, sempre que necessário.

Os professores e colaboradores usarão como medida adicional de segurança, além da máscara, o *face shield* (protetor facial). O uso de *face shield* pelos alunos é opcional, o que não isenta o uso de máscara.



## Horário de entrada e saída

Pedimos que os pais sejam pontuais tanto na entrada como na saída das crianças. O escalonamento programado de horários visa diminuir filas e evitar qualquer tipo de aglomeração.



## Procedimentos para o controle sanitário garantindo a máxima segurança para todos.

O Colégio Estrela Sírius/Estrelinha Alegre prevê os seguintes cuidados na entrada dos alunos:

### a) Uso obrigatório de máscaras:



O uso de máscaras é considerado equipamento obrigatório para adultos e crianças com idade a partir de 3 anos, desde a entrada no portão da escola. Sem máscaras não será permitida a entrada.

### b) Medição de temperatura:



Todos os alunos, funcionários e pais, enfim, todas as pessoas que entrarem em qualquer das unidades e em qualquer horário, terão medidas suas temperaturas corporais por termômetros digitais. Aqueles que acusarem temperaturas iguais ou superiores a  $37,5^{\circ}$  não poderão entrar, sob nenhuma hipótese.

### c) Tapete químico:

Todos terão de passar pelo tapete químico para desinfecção das solas de sapatos.



### d) Totem dispenser de álcool gel:

Os totens estão distribuídos em alguns pontos da escola e todos deverão utilizar com frequência o álcool gel para evitarmos contaminação.

### e) Higienização das mãos:



Dentro da sala de aula, os alunos terão de lavar as mãos obrigatoriamente, assim como em outras situações de sua rotina.

**Observação:** por se tratar de uma barreira sanitária, os procedimentos serão repetidos a cada vez que uma pessoa entrar na escola, mesmo que tenha passado pela entrada há minutos.

### **Material a ser trazido para a Escola**

Todo o material que o aluno trazer para a Escola deverá estar higienizado com álcool 70%.

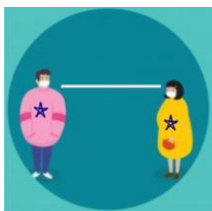
### **Lanche**

Os intervalos ou recreios serão feitos com revezamento de turmas em horários alternados, respeitando o distanciamento de 1,5 metros entre as pessoas, evitando aglomerações.

Refeitórios e cantinas devem garantir esse distanciamento nas filas e proibir aglomerações nos balcões utilizando sinalização no piso.

Priorizar, sempre que possível, refeições empratadas ao invés do self-service.

### **Distanciamento**



Nas salas de aula e no pátio, os alunos deverão manter o distanciamento de no mínimo 1,5 metro de colegas, professores e funcionários. Os alunos não poderão fazer contato físico com colegas e professores, como beijos, abraços e apertos de mão.

Dentro da sala de aula os alunos terão um local demarcado para sentarem e acomodarem seus objetos pessoais.

### **Uso do banheiro e higiene pessoal**



O uso do banheiro será controlado, sempre com o acompanhamento de um adulto e mantendo-se o distanciamento e a higienização constante.

Incentivar a lavagem de mãos ou higienização com álcool em gel 70% após tossir, espirrar, tocar em dinheiro, antes de manusear alimentos e antes e após a colocação de máscaras.

### **Compartilhamento de objetos e brinquedos**



Não será permitido o compartilhamento de objetos e brinquedos. Todos os materiais trazidos pelos alunos devem ser higienizados em casa, e novamente após chegar em casa.

Na Escola, não usaremos materiais de uso coletivo, como jogos e brinquedos. As crianças poderão fazer uso de materiais escolares individualizados que serão higienizados pelos professores e/ou

funcionários antes e após o uso.

Todo o material de uso individual da criança deve conter o nome do aluno (marcar individualmente cada lápis, giz, caneta, pincel, tintas e outros.)

### **Esterilização de ambientes:**

A Limpeza e higienização de todas as salas de aulas, banheiros, corredores e áreas de uso comum serão esterilizadas constantemente.

Manteremos os ambientes bem ventilados, com janelas e portas abertas, evitando o toque nas maçanetas e fechaduras.

### **Bebedouros:**

Por motivo de segurança, os bebedouros serão desativados. Por isso, é importante que tragam sua squeeze.

### **Parque e Pátio das unidades da Educação Infantil e Colégio:**

Informamos que os brinquedos do parque e do pátio por enquanto não serão permitidos. Todas as atividades dentro e fora da sala de aula serão orientadas por professores e equipe pedagógica.

### **Aulas de Educação Física e atividades extracurriculares**

As atividades extracurriculares e as aulas de Educação Física e esportes acontecerão em sistema de rodízio, com tempo suficiente para desinfecção dos espaços utilizados pelos alunos.

### **Presença dos pais no ambiente escolar**

A circulação de pais ou responsáveis dentro do Prédio não será permitida. Os pais podem aguardar os filhos em locais abertos, e mantendo o distanciamento social de 1,5 metro das demais pessoas.

### **Ficha Médica:**

É imprescindível que os pais mantenham a ficha médica atualizada. Qualquer alteração na saúde do aluno deverá ser informada imediatamente à secretaria da escola.

### **Curso do Integral:**

A escola não oferecerá por medidas de segurança a extensão das atividades do Integral e semi integral para este final de ano.

## **ETAPAS DO PROTOCOLO**

- O primeiro passo para a limpeza e a higienização de superfícies de alto contato é reunir EPI'S/EPC'S, equipamentos e os produtos químicos que serão necessários na higienização da área;
- A equipe de limpeza deve higienizar as próprias mãos antes de começar a higienização do ambiente;
- Depois, deve colocar seus EPI's: luvas, óculos de segurança, cobre-sapato ou botas, avental, touca e máscara;
- Para utilizar um produto concentrado, será preciso realizar a diluição com auxílio de um diluidor ou seguindo as instruções do rótulo dos produtos;
- Os funcionários treinados então vão realizar a limpeza de cima para baixo evitando movimentos circulares;
- Inicialmente, será removido o pó e sujidades não aderidas. A equipe começará do fundo para saída da área menos contaminada para de maior contaminação.
- Serão utilizados para a limpeza, os limpadores multiuso com ação desinfetante ou em duas etapas, com limpador multiuso e posteriormente desinfetante, respeitando seu tempo de ação. Para isso, é muito importante verificar o tempo de ação desinfetante para cada produto;

- Em seguida, serão limpos e desinfetados painéis, interruptores, portas, maçanetas, corrimãos, poltronas, finalizando com o piso;
- As superfícies com as quais há maior contato terão maior atenção, pois é onde acontece a maior propagação de microrganismos;
- Após o uso, os EPI'S/EPC'S deverão ser higienizados e devolvidos;
- Ao final do todo processo, os colaboradores que atuam na limpeza devem também fazer a melhor higienização de si mesmos, lavando e desinfetando as próprias mãos.

Informamos que isso não impede que novas providencias sejam tomadas, ou que haja alterações pontuais de procedimentos, sempre com o objetivo central de garantir a maior segurança aos nossos alunos e profissionais.

Afinal, como preconiza a OMS, durante essa pandemia, alguém só estará seguro quando todos estiverem seguros.

Passaremos todos juntos pela nova etapa desse desafio.



Atenciosamente,

***Colégio Estrela Sírius***